



WBSAirback® proporciona funcionalidades basadas en las últimas tecnologías e innovaciones del mercado del almacenamiento y protección de datos:

- Unified Storage,
- Deduplication,
- Cloud Services,
- CDP,
- Delta Block Backup...
- Sincronización de Archivos entre diferentes dispositivos.

Características

- Plataforma Appliance
- Gestión web
- Rápido despliegue
- Actualizaciones en tres clicks
- Alta disponibilidad y escalabilidad
- Servicios Cloud
- Monitorización inteligente

Módulos de WBSAirback®

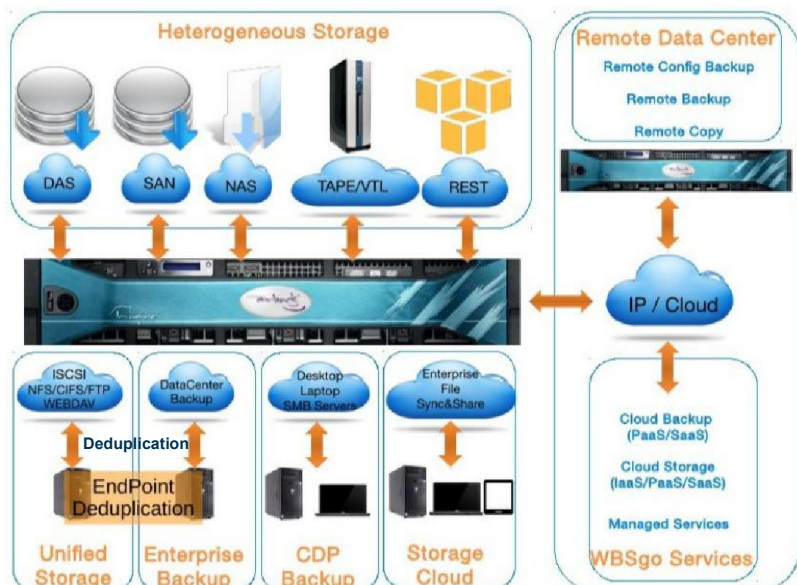
- Almacenamiento Unificado
- Enterprise Backup
- Continuous Data Protection (CDP)
- StorageCloud: Enterprise File Sync&Share

Solución completa y sencilla

WBSAirback® supone una nueva generación en los sistemas de gestión y protección del almacenamiento, incluyendo funcionalidades capaces de gestionar almacenamiento heterogéneo para su uso como almacenamiento primario o como repositorio de backup, así como funcionalidades para la gestión del ciclo de vida del backup. Dichas funciones son gestionadas de una manera muy sencilla debido a que abstraen parte de la complejidad técnica y conceptual de los mencionados servicios.

¿ Por qué WBSAirback® ?

WBSAirback® es capaz de dar respuesta a la totalidad de los requerimientos de un cliente de una forma óptima en términos de coste económico, de esfuerzos en el despliegue y de su posterior explotación.





Unified Storage



Solution Brief

WBSAirback[®] incorpora a través de este módulo todas las herramientas necesarias para gestionar los recursos de almacenamiento de una organización. A través de una vista unificada, se posibilita la utilización de los mismos por parte del resto de módulos de **WBSAirback**[®], o simplemente para ser exportados a través de diversos protocolos hacia otros sistemas. La información a gestionar puede estar ubicada en almacenamiento ajeno a **WBSAirback**[®] y/o en almacenamiento interno del propio **WBSAirback**[®].

- Gestión de almacenamiento heterogéneo basado en dispositivos de bloque: DAS o SAN (iSCSI/FC).
- Agregación de dispositivos de bloque en grupos lógicos que llamamos "agregados".
- Gestión de volúmenes lógicos multiprotocolo sobre "agregados".
- Exportación de volúmenes lógicos en modo bloque vía iSCSI (modo target).
- Exportación de volúmenes lógicos en modo fichero vía CIFS, NFS o FTP.
- Importación de shares externos para su asignación al módulo de Enterprise Backup.
- Capacidades de compresión de datos almacenados en diversos protocolos de alto rendimiento como GZIP, LZJB o LZ4.
- Expansión dinámica de volúmenes lógicos.
- Copias instantáneas (Snapshots) de volúmenes lógicos.
- Gestión de cuotas de almacenamiento en base a usuarios o grupos.
- Replicación de volúmenes en modo delta-block a través de IP con control de consumo de ancho de banda.
- Replicación de volúmenes deduplicados.
- Funcionalidad Volume Shadow Copy de Windows para acceder a las instantáneas de volúmenes desde el cliente Windows en modo nativo.
- Funcionalidad "papelera" para recuperación de archivos borrados recientemente.
- Gestión de usuarios y grupos propia o bien externa a través de integración con **WBSVision**[®], Directorios LDAP y Active Directory.
- Integración nativa con el módulo "**Enterprise Backup**" para respaldar la información de los volúmenes.
- Capacidad de almacenamiento en la nube mediante Amazon S3 o EMC Atmos. Almacene datos en la nube de forma totalmente transparente, como si utilizase un dispositivo local, y de forma totalmente confiable, gracias a la caché de bloques y a la solidez de un backend FUSE completo.
- Capacidad de deduplicación de datos.



Enterprise Backup

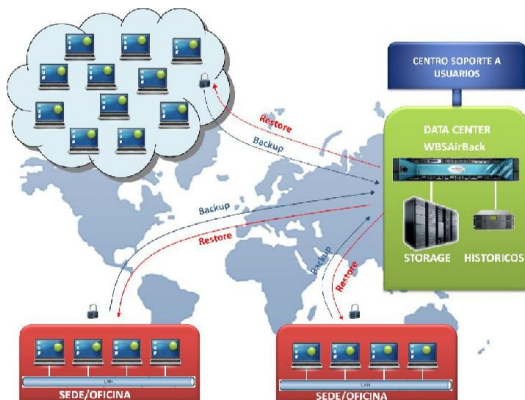
WBSAirback[®] incorpora a través de este módulo todas las herramientas necesarias para proteger la información de una organización y recuperarla cuándo y dónde se desee. La información a proteger puede estar ubicada en almacenamiento ajeno a **WBSAirback**[®] y/o en almacenamiento gestionado por **WBSAirback**[®] a través de su módulo "Unified Storage". De igual manera la información puede ser protegida en almacenamiento ajeno a **WBSAirback**[®] y/o en almacenamiento gestionado por **WBSAirback**[®].

- Arquitectura en varias capas para la realización de backups en entornos sencillos o en entornos muy complejos multi-site, multi-entidad, multi-dispositivos, permitiendo un crecimiento sin necesidad de aumentar los costes de licencia por ello.
- La arquitectura permite backups a través de la red LAN/WAN, backups LAN-Free a través de redes SAN o dispositivos locales y backups de dispositivos NAS.
- Soporta dispositivos heterogéneos tales como unidades de cinta, almacenamiento local, LUNs iSCSI/FC en SAN, sistemas NAS (NFS/CIFS/etc), librerías de cintas, VTLs, etc.
- Multiplexación de dispositivos (compartición de un mismo dispositivo de forma concurrente).
- Multiplataforma: Soporta gran multitud de sistemas operativos y aplicaciones a través de agentes específicos.
- Gestión y configuración de agentes centralizada (incluido scripts) y programación avanzada de copias en base a plantillas y categorías.
- Soporta backups de tipo Full, Incremental, Diferencial, Syntethic (Virtual Backup), Copy (duplicado para vaulting), Archival (migración entre dispositivos) y DiskSpooling (D2D2T).
- Formato de backups deduplicable.
- Integración con snapshots de los principales fabricantes de almacenamiento con mecanismos para garantizar la consistencia de los datos de cara a permitir backup directo desde la SAN.
- La recuperación de datos se realiza de manera total o granular a través del historial de la información.
- Soporta métodos flexibles de recuperación ante desastres (entre otros permite Baremetal Recovery).
- Protección de entornos de virtualización (Vmware vSphere y Citrix Xen Server en modalidad agentless).
- Compresión y cifrado opcional de la información de copias en origen.
- Integración con **WBSVision**[®], Directorios LDAP y Active Directory.
- Administración de roles (administrador, operador y usuario).
- Alta disponibilidad entre módulos "Enterprise Backup".
- Monitorización de acciones de backup, notificación de informes vía email y registro centralizado de logs de actividad.
- Capacidad de deduplicación de datos en origen y en destino (Deduplicación Global)



Continuous Data Protection

WBSAirback[®] incorpora a través de este módulo todas las herramientas necesarias para proteger la información de una organización de manera continua y poder disponer así de puntos de recuperación de la información más próximos en el tiempo que los ofrecidos por el módulo "Enterprise Backup". La información a proteger debe estar ubicada en almacenamiento ajeno a **WBSAirback**[®]. La información es protegida en el almacenamiento gestionado por el módulo "Unified Storage" de **WBSAirback**[®].



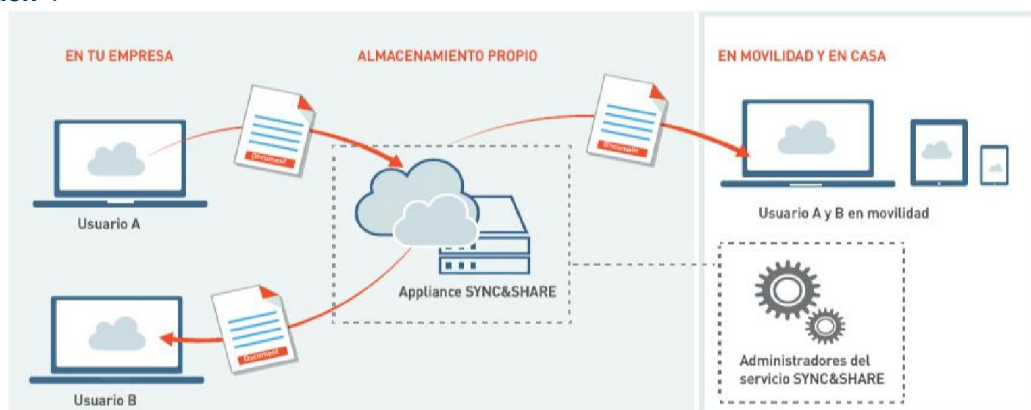
Se establece una comunicación securizada entre el agente que se instala en cada sistema a proteger y la consola central de gestión del módulo, y a través de la misma se envían los datos a copiar o respaldar. Después de completar una réplica inicial de todos los datos deseados en volúmenes del módulo "Unified Storage" de **WBSAirback**[®], se pueden completar copias de seguridad virtuales completas en solo minutos. Los datos están protegidos a nivel de bloque y estos sólo se almacenan una vez en todos los puntos de recuperación para aumentar la eficiencia de almacenamiento.

- La realización de copias se realiza en base a un sistema de copia virtual basado en "delta-blocks".
- La recuperación de datos se realiza de manera total o granular a través del historial de la información.
- Permite restauración en la ubicación original o en una diferente.
- Los sistemas soportados en la actualidad son servidores y puestos de trabajo Windows, Linux, MAC y Unix.
- Se integra con Microsoft Volume Shadow Copy Service (VSS), facilitando la sincronización de aplicaciones VSS aware tales como SQL Server, Exchange Server y SharePoint.
- Permite consistencia de copias de MySQL y PostgreSQL.
- Soporta ficheros abiertos.
- Soporta métodos flexibles de recuperación ante desastres (entre otros permite Baremetal Recovery).
- Exportación de copias continuas a una copia de seguridad de mayor retención (a través de las funciones del módulo "Enterprise Protection" de WBSAirback).
- Compresión opcional de la información de copias en origen.
- Cifrado opcional de las comunicaciones y cifrado de la información a copiar en origen.
- Notificación de informes vía email.
- Registro centralizado de logs y del histórico de actividad.

StorageCloud: Enterprise File Sync&Share

WBSAirback[®] incorpora a través de este módulo todas las herramientas necesarias para sincronizar archivos de usuario desde/hasta cualquier dispositivo y permite compartirlos, incluso con externos.

Toda la información esta protegida de manera continúa y se puede disponer así de puntos de recuperación de la información más próximos en el tiempo que los ofrecidos por el módulo "**Enterprise Backup**". La información es protegida en el almacenamiento gestionado por el módulo "**Unified Storage**" de **WBSAirback**[®].



Todos los ficheros que estén albergados en las carpetas definidas a través de un agente de sincronización instalado en cada sistema, serán inmediatamente sincronizados con el appliance para que posteriormente aquellos usuarios cuyos permisos lo permitan puedan acceder a dicha información. Si no se desea trabajar con un agente de sincronización, la información puede ser subida directamente a través de la interfaz web de usuario.

- Almacenamiento seguro –posibilidad de cifrar la información en el servidor con clave diferente para cada usuario.
- Acceso remoto mediante interfaz web personalizable.
- Archivos compartidos con otros usuarios del servicio o con terceros, con notificación – y rastro en log- de que un archivo ha sido compartido.
- Búsqueda avanzada, guardado de versiones de documentos y papelera de reciclaje.
- Acceso a archivos mediante WebDAV, o con agente de sincronización.
- Editor de texto y visor de documentos PDF y OpenDoc en línea.
- Se integra en la política de seguridad a través de Directorio Activo o el LDAP.
- Gestión de conflicto de archivos que han sido modificados en más de un dispositivo simultáneamente.

WBSAirback[®]

Commercial
Datashheet

V15

WhiteBearSolutions, WBSgo y WBSAirBack y sus correspondientes logos son marcas registradas propiedad de WhiteBearSolutions, S.L.

WhiteBearSolutions realiza los mayores esfuerzos para asegurar que la información facilitada en el presente documento es precisa y exacta. No obstante, no se responsabiliza de cualquier error o inexactitud de la misma recogido en el documento.

Las especificaciones e informaciones recogidas en el presente documento pueden ser modificadas sin previo aviso.